

InPro 8300 RAMS 시리즈 광학 제품 감시 및 식별 시스템



InPro 8300 RAMS 은 제품/물 위상 분리 공정을 감시하고 공정의 제품 식별을 위한 광학 다중 스위치입니다. 공정 자동화 어플리케이션에서, 유닛은 제품/물 또는 제품/제품 위상 분리에 대한 스위칭 신호를 공급합니다. 다양한 제품을 제조하는 경우, 여러 제품을 고유하게 식별할 수 있습니다. 최대 4개의 서로 다른 파장을 이용하여, 전송광과 후방 산란광을 측정합니다. 이 기법으로 액체의 색과 탁도에 관계없이 거의 모든 액체를 감시할 수 있습니다.

사양

주 모델

| | | |
|---------------------|-------------------------------------|--|
| 측정 주기(8개 파라미터 모두) | 초당 5회 측정 | |
| 반응 시간 | ≤1초 | |
| 측정 범위 | TCS | 0...100% 흡수 탁도 또는 컬러 시스템 |
| | 기본(BASIC) | 제품 식별을 위한 4개의 파장 길이에서의 0...100% 흡수 및/또는 반사 |
| 교정/조합 (CAL/COMBINE) | | 탁도 0...50/100/200/500/1000 |
| | | EBC (공장 교정) 색상 0...15/30/60/150 EBC (공장 교정) |
| 재현성 | ±1% 측정범위 | |
| 전원 공급 장치 | 24V DC ±5% | |
| 소비 전력 | <50mA 과 총출력 전류 포함, 30V 까지 역극성 보호 | |
| 출력 신호 | | 4...20mA 교정 범위 또는 |
| | | 0...100% 흡수/반사 |
| 구성 인터페이스 | RS-232 | |
| 작동 조건 | | |
| 주변온도 | 0~40°C | |
| 제품 온도 | 0~105°C (140°C 옵션) | |
| 상대 습도 | 0~100% | |
| 보호 등급 | IP67 | |
| 재질 | | |
| 하우징 | 1.4404 | |
| 씰 | EPDM/Viton® 옵션 | |
| 관찰 창 | PVC | |
| 케이블 글랜드 | 황동/니켈 도금 | |
| OPL-비트 | | |
| 하우징 재질 | 1.4404 | |
| 씰 재질 | EPDM, Viton® 옵션 | |
| 창 재질 | 불규산염, 사파이어(옵션) | |
| 작동 압력 | 최대 10bar | |
| 제품 온도 | -5~+180°C (씰 재질에 따라 다름) | |

기능 개요

- 단일 유닛으로 탁도 및 색 모니터링
- 수명이 긴 LED 사용
- 우수한 영점 안정성
- PC 나 노트북으로 구성
- VARINLINE 접속 유닛이나 VARINLINE sight glasses로 용접하지 않고 쉽게 구성 가능
- PLC 의 스위칭 출력과 아날로그 출력과 병렬로 별도 PC를 통해 시각화 가능

주문 정보

| 액세서리 InPro 8300 RAMS | 주문 번호 |
|--------------------------------------|------------|
| OPL 비트 0mm 봉규산염 창 | 52 801 153 |
| OPL 비트 8*mm 봉규산염 창 | 52 801 124 |
| OPL 비트 19*mm 봉규산염 창 | 52 801 125 |
| OPL 비트 22*mm 봉규산염 창 | 52 801 126 |
| OPL 비트 37*mm 봉규산염 창 | 52 801 127 |
| OPL 비트 42*mm 봉규산염 창 | 52 801 128 |
| OPL 비트 47*mm 봉규산염 창 | 52 801 129 |
| OPL 비트 58*mm 봉규산염 창 | 52 801 130 |
| 능동 및 수동 부품 34.59×2.62mm용 O링 세트, EPDM | 52 801 150 |
| OPL-비트용 O링 세트, EPDM (FDA) | 52 801 151 |
| 건조제(수분제거제) | 52 801 134 |

*사파이어 창으로 옵션 사용 가능.

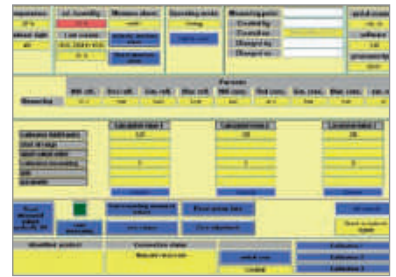
InPro 8300 RAMS



구성기 InPro 8300 RAMS

| | | | | | | | | | | |
|--|--|--|--|--|--|--|--|--|--|--|
| 16-17 유형 | | | | | | | | | | |
| BA BASIC | | | | | | | | | | |
| TC TCS(탁도 또는 색도 시스템) | | | | | | | | | | |
| CA CALI | | | | | | | | | | |
| CO COMBINE | | | | | | | | | | |
| 19 온도 | | | | | | | | | | |
| S 표준 | | | | | | | | | | |
| H 고온 | | | | | | | | | | |
| 21-22 검출기 측면을 위한 OPL 비트 1 | | | | | | | | | | |
| 00 0mm | | | | | | | | | | |
| 08 8mm | | | | | | | | | | |
| 19 19mm | | | | | | | | | | |
| 22 22mm | | | | | | | | | | |
| 37 37mm | | | | | | | | | | |
| 42 42mm | | | | | | | | | | |
| 47 47mm | | | | | | | | | | |
| 58 58mm | | | | | | | | | | |
| 24-25 OPL 비트 2 | | | | | | | | | | |
| 00 0mm | | | | | | | | | | |
| 08 8mm | | | | | | | | | | |
| 19 19mm | | | | | | | | | | |
| 22 22mm | | | | | | | | | | |
| 37 37mm | | | | | | | | | | |
| 42 42mm | | | | | | | | | | |
| 47 47mm | | | | | | | | | | |
| 58 58mm | | | | | | | | | | |
| 27 윈도우 | | | | | | | | | | |
| B Borosilicate (봉규산염) | | | | | | | | | | |
| S 사파이어 | | | | | | | | | | |
| 29-31 직경 | | | | | | | | | | |
| 25 DN 25 | | | | | | | | | | |
| 40 DN 40 | | | | | | | | | | |
| 50 DN 50 | | | | | | | | | | |
| 65 DN 65 | | | | | | | | | | |
| 80 DN 80 | | | | | | | | | | |
| 100 DN 100 | | | | | | | | | | |
| 150 DN 150 | | | | | | | | | | |
| 33 측정 | | | | | | | | | | |
| T 탁도 | | | | | | | | | | |
| C 색상 | | | | | | | | | | |
| 교정 1 | | | | | | | | | | |
| 최소 최대 | | | | | | | | | | |
| 교정 2 | | | | | | | | | | |
| 최소 최대 | | | | | | | | | | |
| 교정 3 | | | | | | | | | | |
| 최소 최대 | | | | | | | | | | |
| 주문 코드: | | | | | | | | | | |
| InPro 8300 RAMS/ | | | | | | | | | | |
| 1-15 | | | | | | | | | | |
| 16-17 18 19 20 21-22 23 24-25 26 27 28 | | | | | | | | | | |

InPro 8300 RAMS 소프트웨어"CONFI"



기타 특징

- 측정 데이터 기록용 PC 연결 가능
- 표 또는 차트형태로 제품 식별정보 표시 가능
- Excel™로 편리하게 데이터 복사 가능
- 광학 창에 형성되는 응축을 자동 자체 감시
- 옵션으로 사파이어 창 가능
- 옵션으로 고온 버전 가능